

# THE WEEKLY NEWS OF EAST KISARAZU



国際ロータリー第 2790 地区  
木更津東ロータリークラブ

2019-20 年度

●例会日 毎週水曜日 PM12:30~1:30 ●例会場 オークラアカデミアパークホテル TEL 0438-52-0111  
●事務局 木更津市東中央 3-5-2 第2 三幸ビル 101 TEL 0438-25-0716 FAX 0438-25-0718

2019-20 年度国際ロータリーテーマ

ロータリーは世界をつなぐ ROTARY CONNECTS THE WORLD

2019 年 9 月 18 日 (水)

第 10 回 例会 NO. 2467

日本百名城 伊賀上野城【三重県伊賀市】



《今年度のトップ写真は日本百名城を掲載いたします。撮影者：栗坂禎一会員》

## 司会進行 林孝二郎 SAA



◆前々回出席率 77.27% 修正後出席率 79.54%

### ◆欠席者【敬称略】

嶋津正和・齊藤新一・林田謙志・内田 重  
大里光夫・叶川博章・小林裕治・小林千晃  
鈴木秀幸・田口理紗・鶴岡大治・豊田文智  
宮寺順子・藤野宏治

- ◆点鐘 加藤智生会長  
12時30分
- ◆Rソング「手に手つないで」
- ◆出席 会員 46 名  
出席 30 名・欠席 14 名
- ◆出席率 68.18 %

ホームページ <http://kisarazueast-rc.jp/>

木更津東ロータリークラブ

会 長 加 藤 智 生  
幹 事 藤 永 範 行  
編 集 堀 内 正 人

国際ロータリー

RI 会 長 マーク・ダニエル・マローニー  
地区ガバナー 諸岡靖彦  
ガバナー補佐 小川義則

◆ゲスト紹介 加藤智生会長

◇日本製鉄㈱ 君津製鉄所  
生産技術部システム室 枚田優人 様



■会長挨拶・報告 加藤智生会長



先週の例会はお休みさせていただき、申し訳ございませんでした。また代わりにご挨拶いただきました渡邊副会長、ありがとうございました。当日は台風15号のすぐあとということもあり、自身の企業や自宅も様々な被害を

受けた方々がほとんどの中、多くの会員が出席頂き誠にありがとうございます。

この様に災害があった時、ロータリーの例会が開催されることが本当に必要なのかというのは賛否が分かれるところだと思いますが、開催させて頂きました。

昔、ある団体に所属している時に、大雪が降って、この地域が完全にマヒした時がありました。その日ちょうど理事会か例会か忘れましたが開催され、こんなに会社や自宅に被害があるのにボランティア団体の集まりを開催するのはおかしいと言う人たちが何人かいました。するとある先輩がこのようなことを言っていました。

「普段町を良くしよう。子供たちが住みやすいまちにしよう。社会に貢献しよう。」と言っている我々がこのような時こそ集まって元気な姿を見せないといけない。そしてできればこのような時こそ集まって困っている人達に手を差し伸べる何かをしなければならぬ。そのために我々は普段活動しているのだから」といっていました。まさしくその通りだと思います。

そんななか今君津では市議会議員選挙の真最中です。これに関しましてはそれぞれ見解が違いますが、今でも電気も水道も来ていなくて夜は暗い中不安な夜を過ごしている人がいます。私の友人もその一人で、その人は「選挙権を頂いてから一度も投票することを欠かしたことはない。でも今回だけはあえて行きません。」と言っていました。たぶん私もそうするでしょう。

■幹事報告 藤永範行 幹事



1. 幹事報告
  - 1) 坂出東 RC より「台風被害のお見舞い品」が届いておりますので配布いたします。
  2. 他クラブからのお知らせ
    - 1) 坂出東 RC より「クラブ計画書」が届いておりますので回覧いたします。

3. その他のお知らせ

- 1) 木更津市交通安全推進協議会より「秋の全国交通安全運動の実施について」が届いておりますので回覧いたします。

姉妹クラブ 坂出東ロータリークラブより台風被害の陣中見舞いが届きました。例会場でお一人お一人にお渡いたしました。



■委員会報告  
◇米山記念奨学会

委員長 吉田和義会員

米山奨学会セミナーへの参加報告の中で米山奨学金のシステム等の説明がありました。



◇ 大澤藤満会員



木更津の台風被害に米山奨学生 郭翔くんよりのお見舞いの伝言を紹介して下さいました。また郭くんの近況もお話いただきました。

◇ 近藤直弘 副幹事



名簿作成に伴う写真撮影の件。例会終了後に順次お願い致します。

◇ニコニコボックス  
クラブ管理運営委員会

阪中昌司会員

- ・ 阪中昌司会員  
ステキなお花を頂きましてありがとうございます。
- ・ 堀内正人会員  
本日は日本製鉄君津製鉄所の枚田様より卓話をいただきます。よろしくお願ひ致します。



・ 栗坂禎一会員

今日の例会は会報 IT 活用委員会の担当です。卓話を日本製鉄君津製鉄所の枚田優人さんにお願ひしました。ビジネスに役立つデータ分析ツールを紹介して頂きます。宜しくお願ひいたします。



今回のテーマについて、皆さんのビジネスに少しでも役立つ、ITがらみのネタはないものか、あれこれ考えていたのですが、私と同じフロアに相応しい人物がいました。今日は、日本製鉄(株)君津製鉄所の枚田優人(ひらた ゆうと)さんから、ビジネス上の大量のデータを簡単に集めて、グラフ等で分かりやすく分析するシステムツールをご紹介して頂きたいと思ひます。

◇日本製鉄(株)君津製鉄所システム室

主査 枚田(ひらた)優人 様

(テーマ)

「意外と簡単!? ビジネスに役立つデータ分析ツール」



- さほど遠くない未来に起こるであろうことを、2つ挙げますと、
  - ・冷蔵庫内に取り付けられた小型カメラにより、買った物を冷蔵庫へ入れた時点で、いつ、何を買い物したのかを把握、それらがだんだん無くなってきた時に、購入タイミングを冷蔵庫が発信
  - ・スーパー等で買い物する際、店内の無数のカメラで何を買い物かごに入れたのかを認識、その情報をもとに合計額を計算し、レジを通ることなく自動的に会計を完了

こうした世の中になると、誰が、いつ、何を買ったのかというデータを集めることも可能となり、こうした膨大なデータをもとに、売り側としては、どの店で、いつ、何を置いておくと最も売れるのか、という判断をしたいはず。その際に役立つのが、膨大なデータを、簡単に見える化・分析し、迅速な意思決定をサポートすることのできるシステムツールです。

今日ご説明する「Tableau(タブロー)」はそうしたツールのひとつです。

- 世間一般での「Tableau(タブロー)」の活用事例

- (1) 世界各国に保有するホテルの空席状況やそれぞれのホテルが、1年のうち、いつ稼働率が高いのかをビジュアルに迅速に把握
- (2) ある都市における、エリアと不動産価格との関係をビジュアルに把握

- (3) 特定エリアに多数ある病院において、それぞれ患者数に対してどれくらい病床があるのかをビジュアルに把握

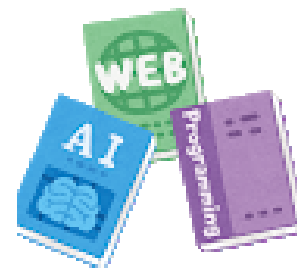
- (4) ある野球チームにおいて、打球がどこに、どのように飛ばばヒットになったのか、長打となるのはグラウンドのどこに飛んだ場合なのかを、ビジュアルに把握。

こうしたデータの収集・分析は、部下の方がされるというケースも多いと思ひます。

いずれにしても部下の方々に手間をかけさせることなく、さっとデータを分かりやすくまとめてもらい、それに基づき、皆さんが迅速に意思決定をするというのが理想的です。

これを機に、こうしたツールに興味を持っていただけると幸いです。

以上





I Tの難しいお話を、易しい例を交えてわかりやすくお話をして頂きました。有難うございました！

## 本日のメニュー

沙 律	サラダ
点 心 二 品	本日の点心二種
洋 葱 燻 鴨 湯	玉葱とスモークダック入り清ましスープ
豉 辣 炒 麵	シーフード入りピリ辛あんかけ焼きそば ブラックビーンズ風味
雪 梨 豆 腐	梨入り杏仁豆腐



点鐘 加藤智生会長 13:30

木更津東ロータリークラブ事務局メールアドレス [eastkisarazu-rc@nifty.com](mailto:eastkisarazu-rc@nifty.com)